

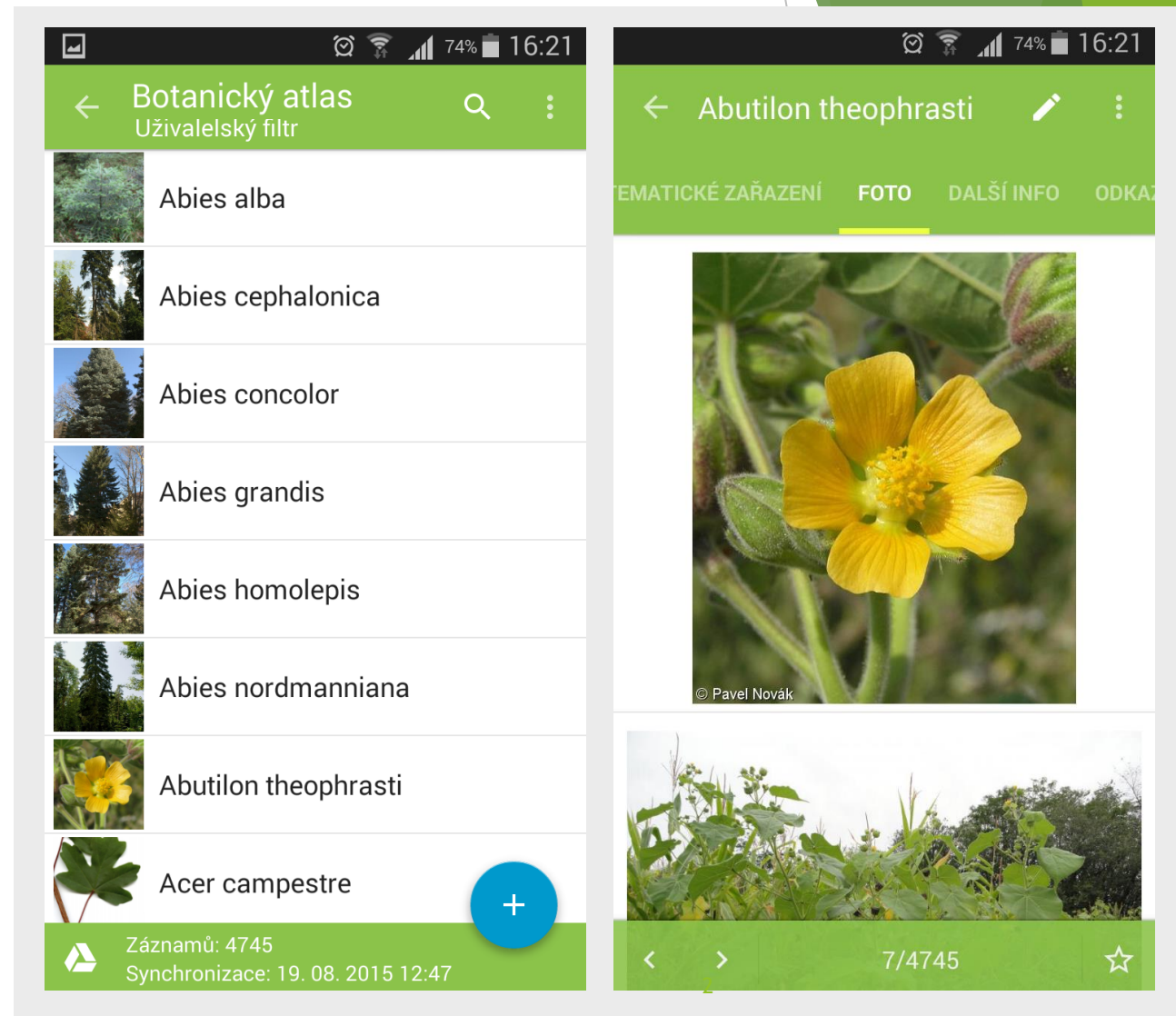
# Botanický atlas pro chytré telefony

Dana Holubová



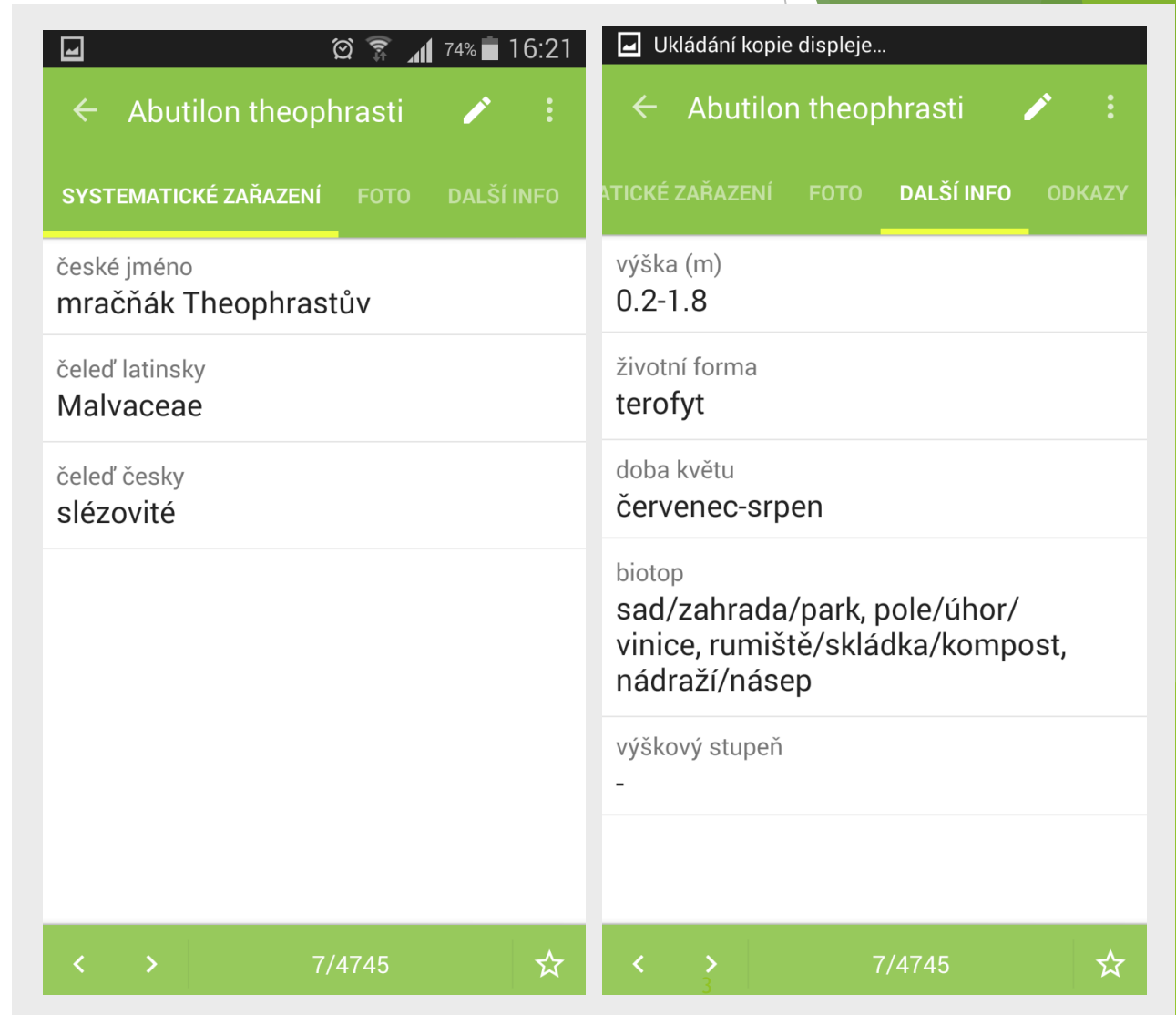
# Základní informace

- ▶ Atlas rostlin pro chytré telefony nebo tablety s OS Android
- ▶ Fotografie pocházejí z Botanické fotogalerie
- ▶ Obsahuje více než 3,3 tis. taxonů s minimálně jednou fotografií
- ▶ Celkově obsahuje přes 24 tis. fotografií
- ▶ Poslední aktualizace: 2023, duben



# Informace o druzích

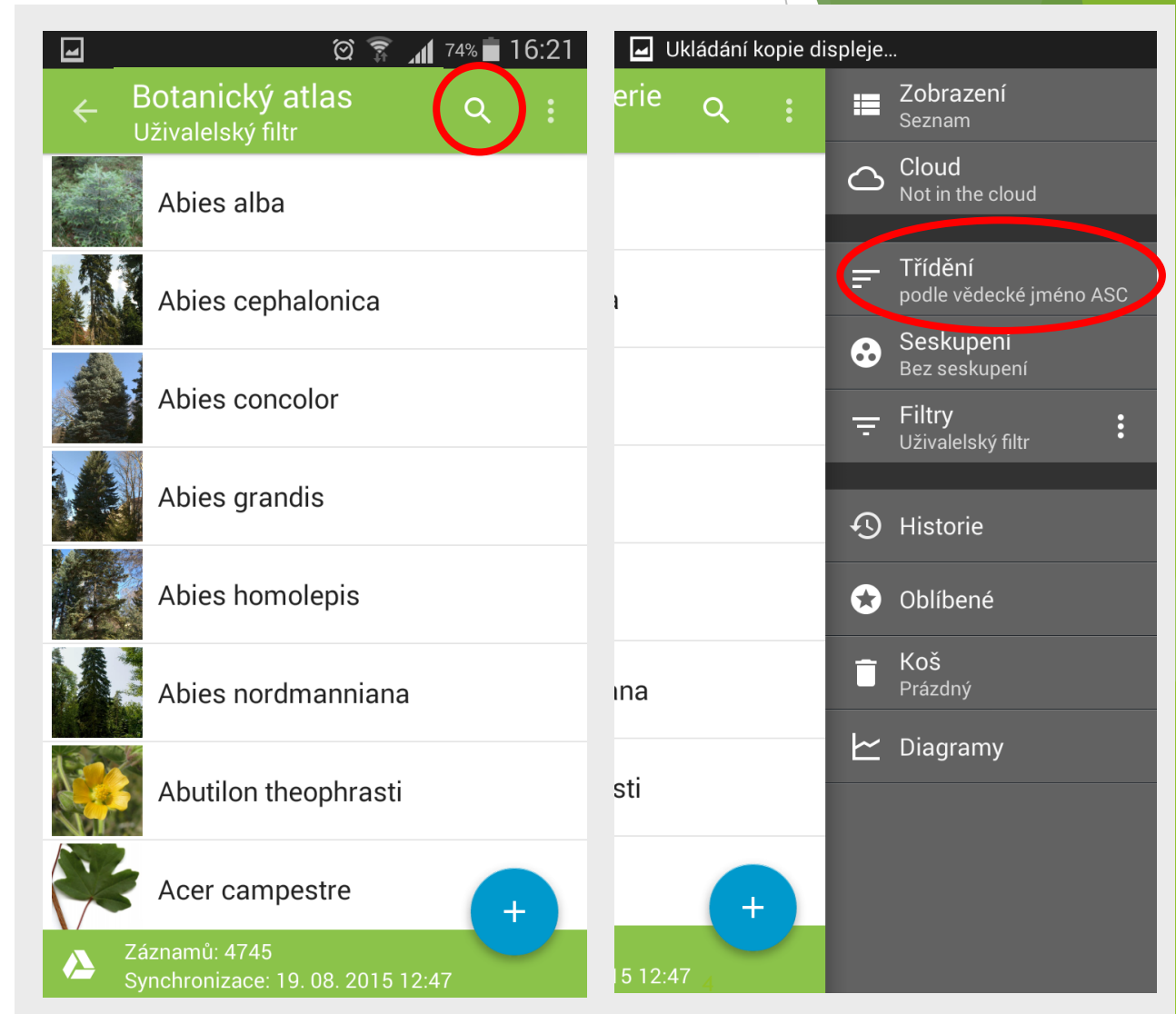
- ▶ Systematické zařazení (vědecké a české jméno, čeleď)
- ▶ Výška (min–max v metrech)
- ▶ Životní forma (např. terofyt, hemikryptofyt, geofyt)
- ▶ Doba květu (měsíc)
- ▶ Biotop
- ▶ Výškový stupeň (např. nížiny, hory)



SYSTEMATICKÉ ZAŘAZENÍ	DALŠÍ INFO
české jméno mračňák Theophrastův	výška (m) 0.2-1.8
čeleď latinsky Malvaceae	životní forma terofyt
čeleď česky slézovité	doba květu červenec-srpen
	biotop sad/zahrada/park, pole/úhor/ vinice, rumišťe/skládka/kompost, nádraží/násep
	výškový stupeň -

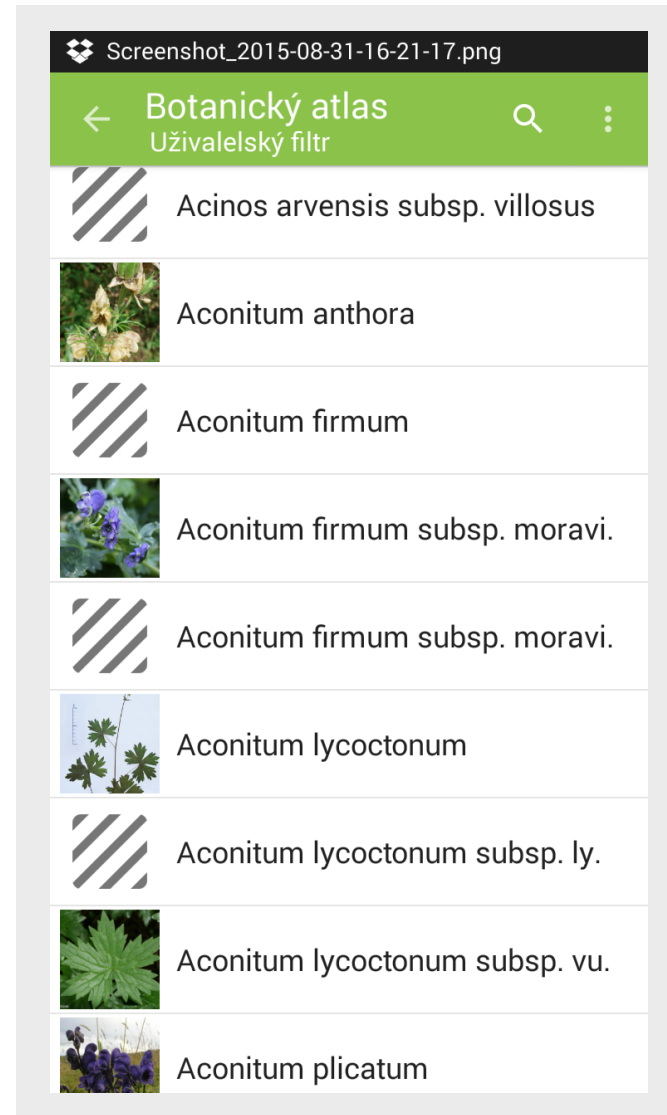
# Vyhledávání a třídění

- ▶ Jednoduché vyhledávání v rámci polí (např. podle jména rostliny)
- ▶ Třídění podle vědeckého nebo českého jména rostliny



# Druhový seznam

- ▶ Podle Klíče ke květeně ČR (Kubát et al. 2002; upravená verze z roku 2010)
- ▶ Databáze obsahuje seznam druhů České republiky
- ▶ Druhy bez fotografie a dalších informací jsou zobrazeny jako vyšrafovaný čtvereček
- ▶ Verze řazená podle vědeckých nebo českých jmen





# Memento database

- ▶ Botanický atlas je vytvořen v aplikaci Memento Database, která je zdarma ke stažení z Google Play (<https://play.google.com>)
- ▶ Jedná se o flexibilní systém pro správu databází
- ▶ Vyžaduje OS Android 5 a vyšší
- ▶ Verze zdarma (s reklamou a některými omezeními; pro funkčnost Botanického atlasu je však dostačující)

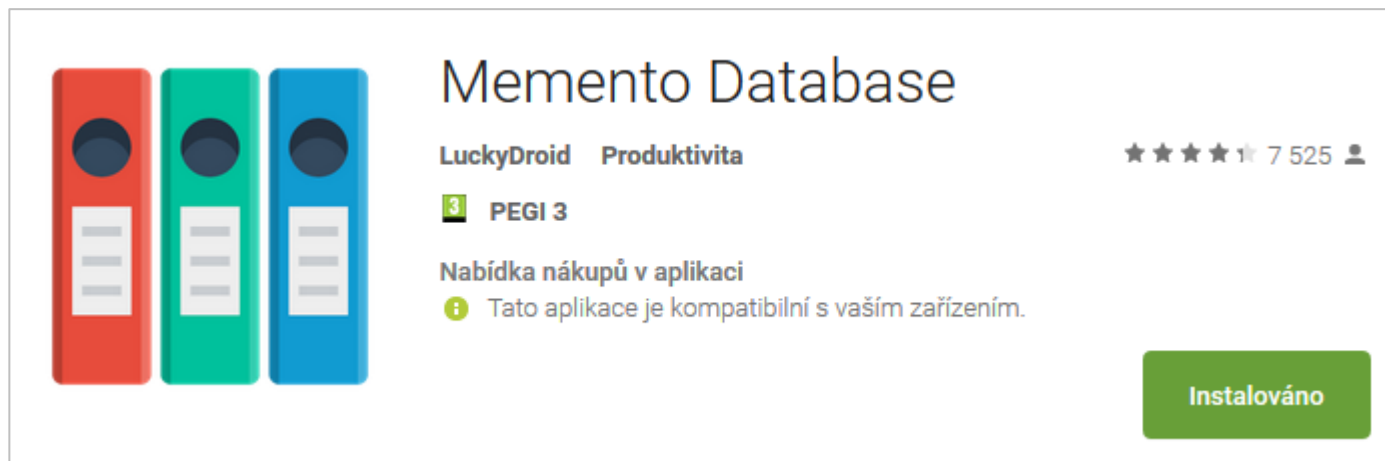
# Návody

- ▶ Stažení aplikace Memento database
- ▶ Orientace v aplikaci Memento database
- ▶ Import fotografií do telefonu
- ▶ Import šablony a dat k Botanickému atlasu
- ▶ Prohlížení Botanického atlasu
- ▶ Hledání rostlin a filtrování
- ▶ Přidání rostliny do „Oblíbených“
- ▶ Vytvoření zástupce na plochu
- ▶ Aktualizace Botanického atlasu

Návod je pro Memento database verzi 4.13.3 (Android PRO Licence Key)

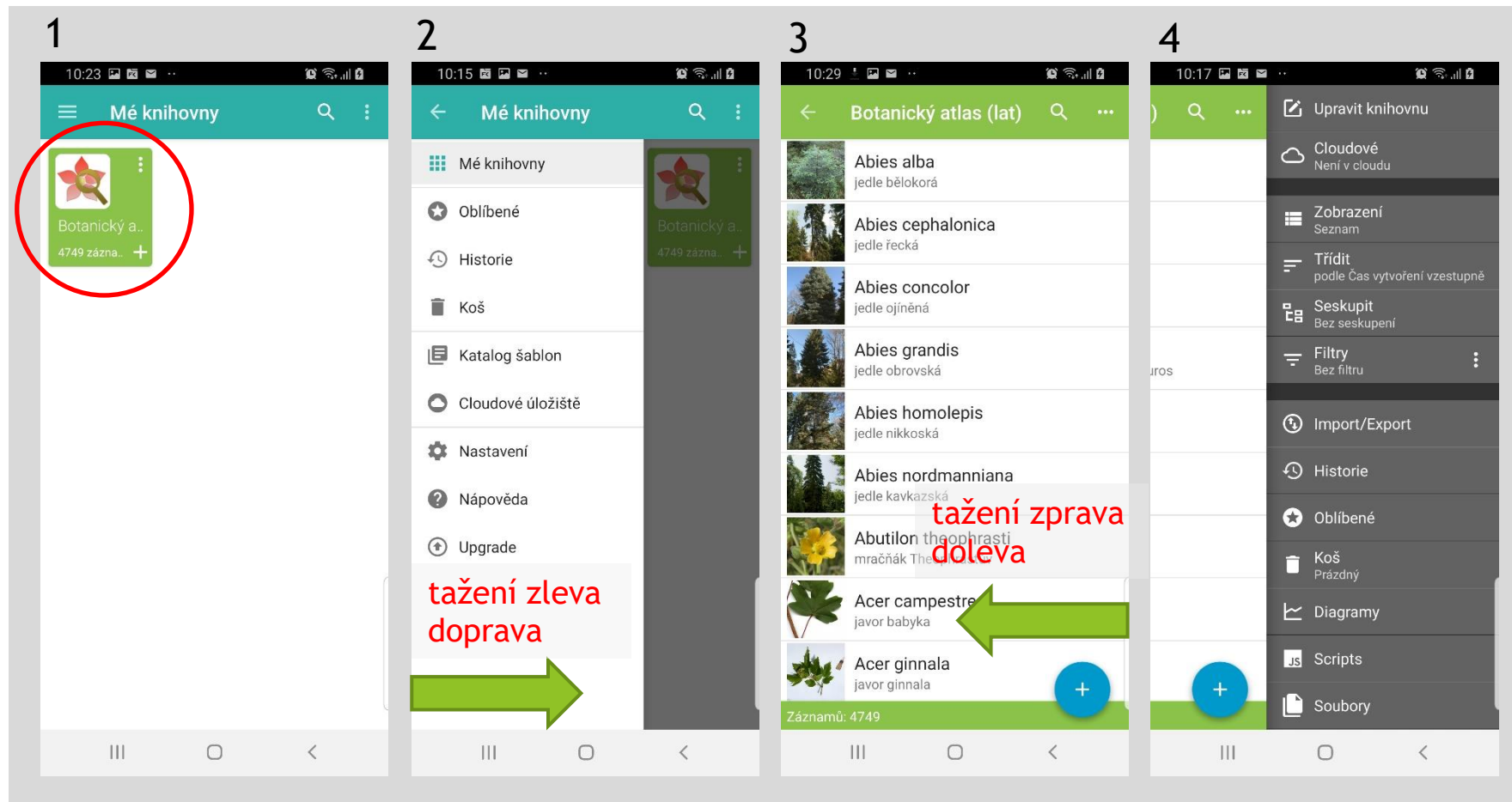
# Stažení aplikace Memento database

- ▶ V chytrém telefonu spust'te Google Play
- ▶ Vyhledejte aplikaci „Memento database“ a nainstalujte si ji





# Orientace v aplikaci Memento database



- 1) databáze Botanický atlas v rámci aplikace Memento database, 2) menu celé aplikace Memento database, 3) otevřená databáze Botanický atlas, 4) menu databáze Botanický atlas

# Stažení fotografií do telefonu

- ▶ Fotografie je nutné stáhnout přímo do telefonu.
- ▶ Jsou připraveny jako balíček ve formátu zip na této adrese:  
[http://www.botanickafotogalerie.cz/memento/botanicky\\_atlas\\_foto\\_2023\\_duben.zip](http://www.botanickafotogalerie.cz/memento/botanicky_atlas_foto_2023_duben.zip). Pozor - balík fotografií má velikost přes 1,1 GB
- ▶ Je třeba jej rozbalit a fotografie uložit do telefonu do adresáře **memento/files/botanicka\_fotogalerie** (složku pojmenovanou *botanicka\_fotogalerie* je třeba nejprve vytvořit; adresa k souborům musí být přesně tato, jinak se fotky v databázi nebudou zobrazovat; fotky musí být rozbaleny přímo ve složce *botanicka\_fotogalerie*, tj. nesmí zůstat uvnitř další vnořené složky)
- ▶ Fotografie se do telefonu dají nahrát přímo přes wi-fi (tento způsob je rychlý, běžně do 30 min.) nebo z počítače přes USB kabel (pokud používáte USB2, může být tento způsob velmi pomalý, může trvat i několik hodin). Zazipovaný soubor je v obou případech potřeba rozbalit a fotografie vložit do výše zmíněné složky (v počítači nebo v telefonu musíte mít program, který umí zazipované soubory rozbalit, např. File Commander).



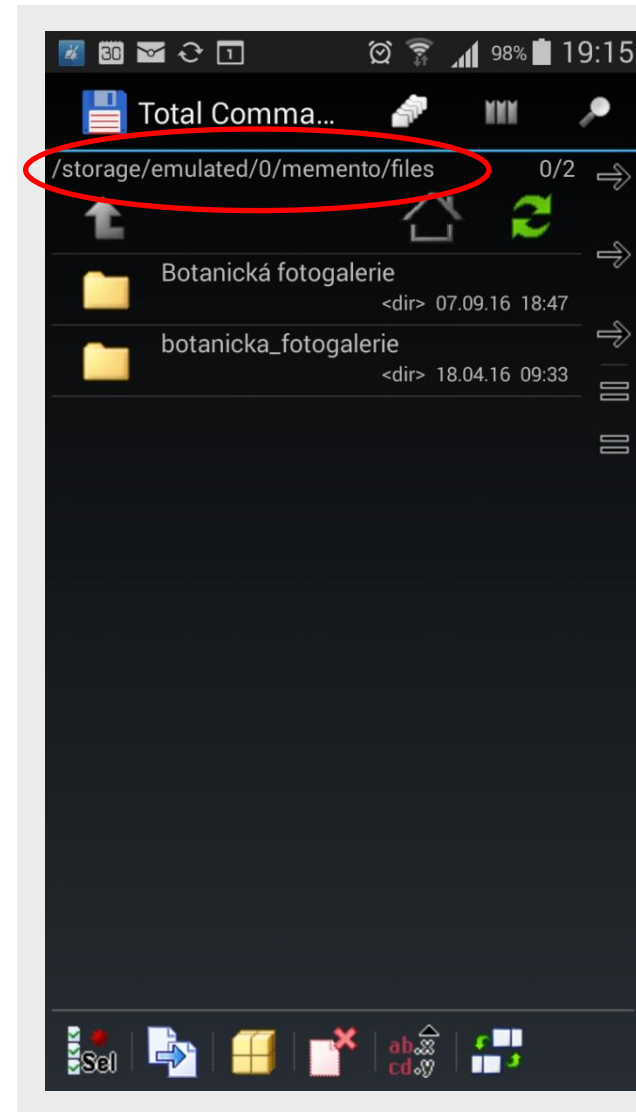
# Šablona knihovny a databáze

- ▶ Stáhněte si zip soubor obsahující šablony a databáze (českou a latinskou verzi):  
[www.botanickafotogalerie.cz/memento/botanicky\\_atlas\\_2023\\_duben.zip](http://www.botanickafotogalerie.cz/memento/botanicky_atlas_2023_duben.zip)
- ▶ Zip rozbalte a všechny soubory uložte do vašeho telefonu. (Uložit je můžete kamkoli, po použití je lze smazat).
- ▶ Šablona Botanického atlasu (= soubor s příponou *template*) obsahuje strukturu databáze.
- ▶ Databáze Botanického atlasu (= soubor s příponou *csv*) obsahuje vlastní data (nikoli fotky). Zde je u každé fotografie (sloupce *foto 1-20*) uvedena cesta k fotografiím. Pokud je cesta k fotografiím jiná než přednastavená (**`file:///storage/emulated/0/memento/files/botanicka_fotogalerie/`**), můžete ji v souboru *csv* hromadně změnit (např. v poznámkovém bloku pomocí funkce najdi a nahrad'; ctrl+h), tak aby vedla k souborům ve vašem telefonu.



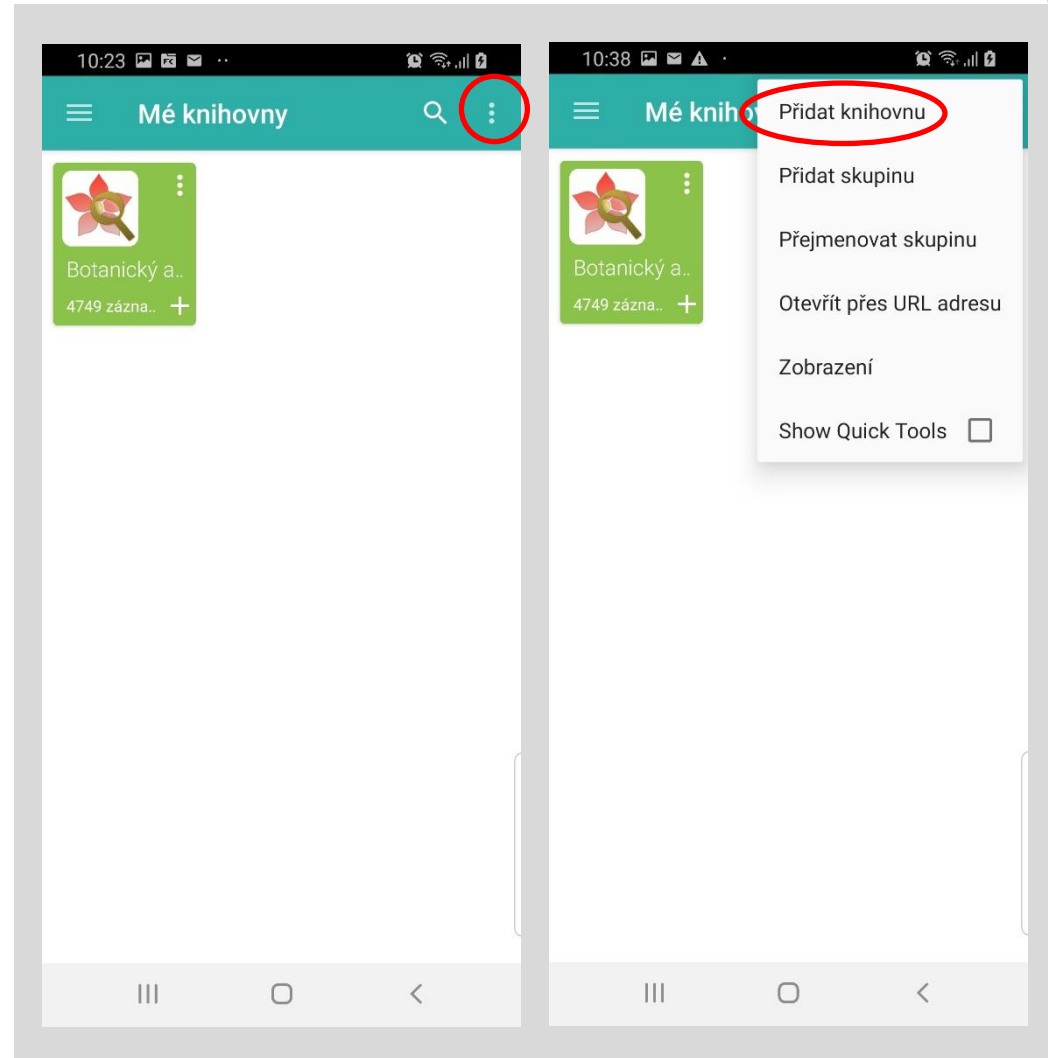
# Nová cesta k souborům (fotografiím)

- ▶ Cestu k souborům můžete podle potřeby změnit.
- ▶ Nová cesta k souborům musí být správně zadaná, jinak se fotografie nebudou zobrazovat.
- ▶ Přesnou cestu k souborům lze zobrazit např. v aplikaci *Total Commander* (pozor - ne všichni správci souborů ukazují přesné cesty).
- ▶ Původní cestu k souborům (`file:///storage/emulated/0/memento/files/botanicka_fotogalerie`) tedy nahradíte novou cestou (např. `file:///storage/extSdCard/botanicka_fotogalerie`)



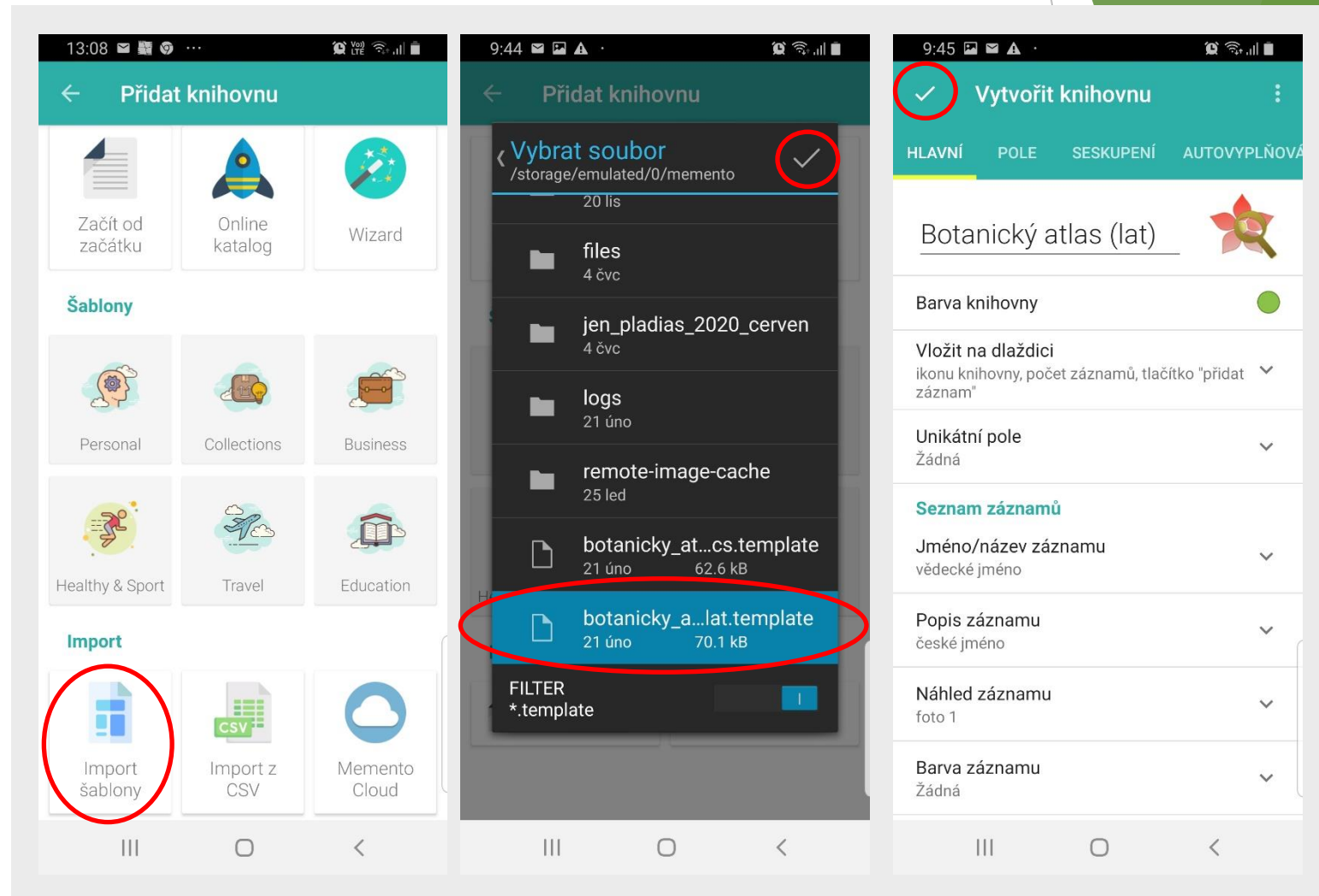
# Import šablony

- ▶ Do *Memento database* nainportujte nejprve šablonu Botanického atlasu.
- ▶ Otevřít menu v pravém horním rohu a „Přidat knihovnu“



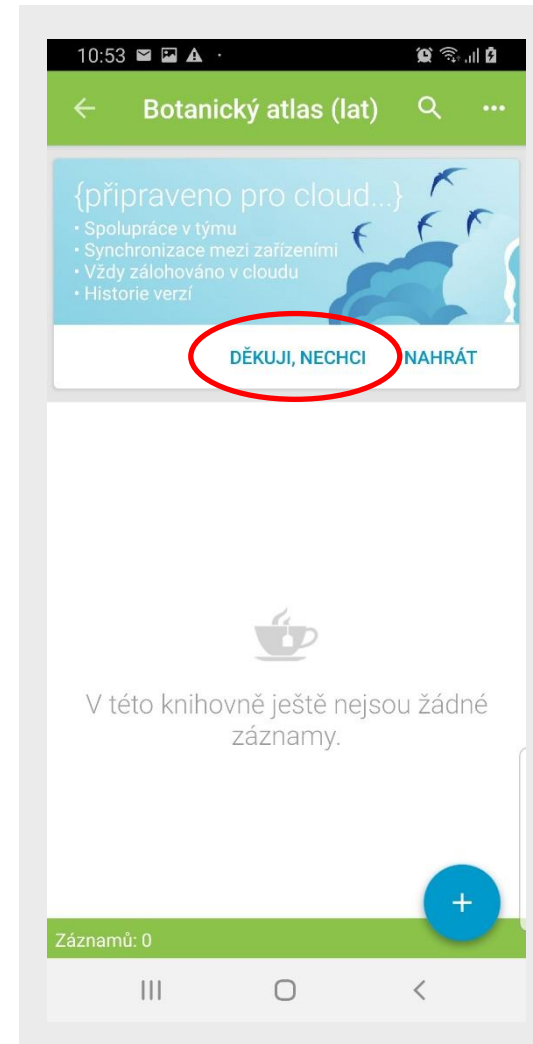
# Import šablony

- ▶ Šablona Botanického atlasu je soubor s příponou *template*, který máte uložený ve vašem telefonu (bud' českou nebo latinskou verzi).
- ▶ Úpravy potvrďte.



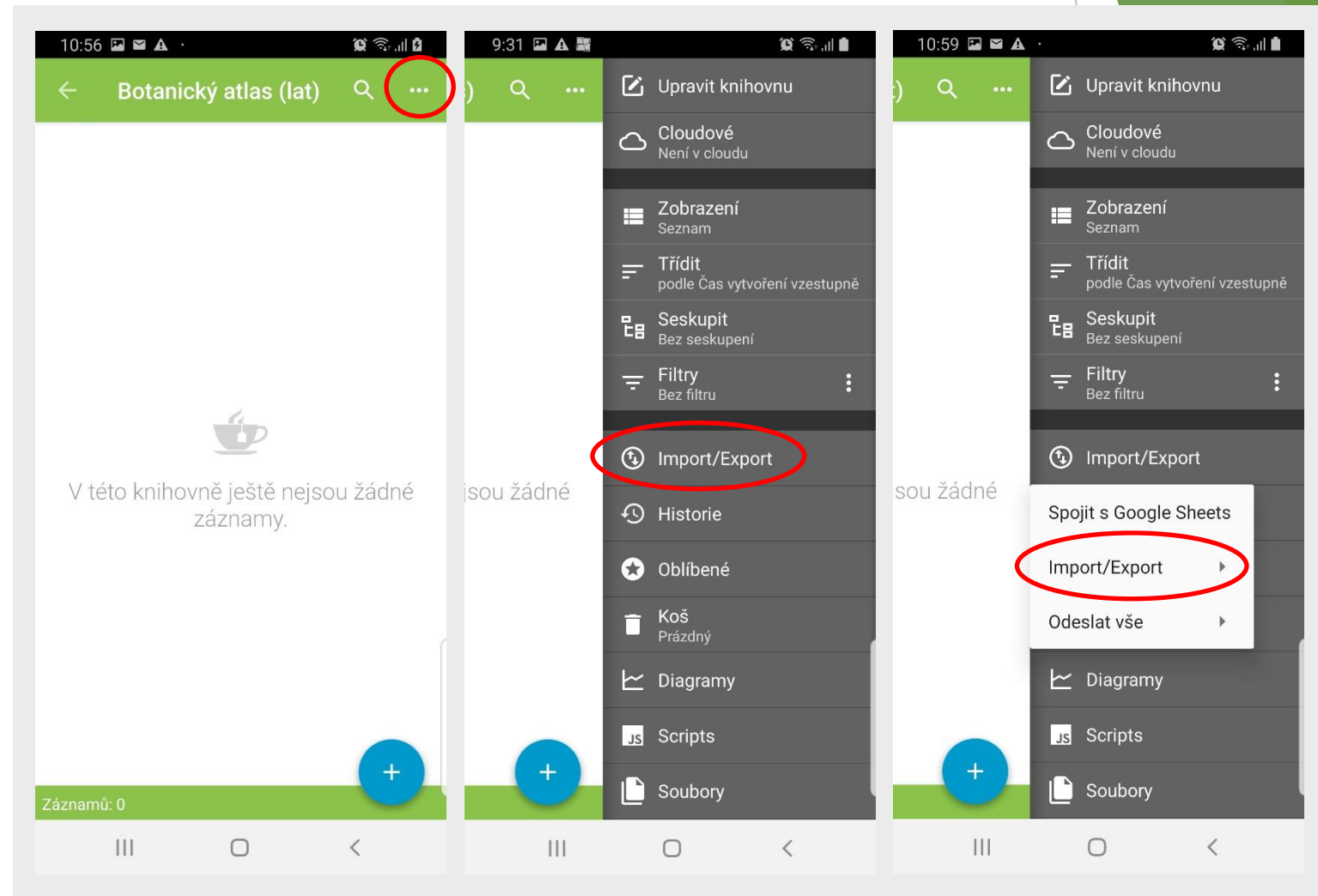
# Import šablony

- ▶ Memento nabídne možnost nahrát knihovnu na cloud. Tuto možnost odmítněte.



# Import dat

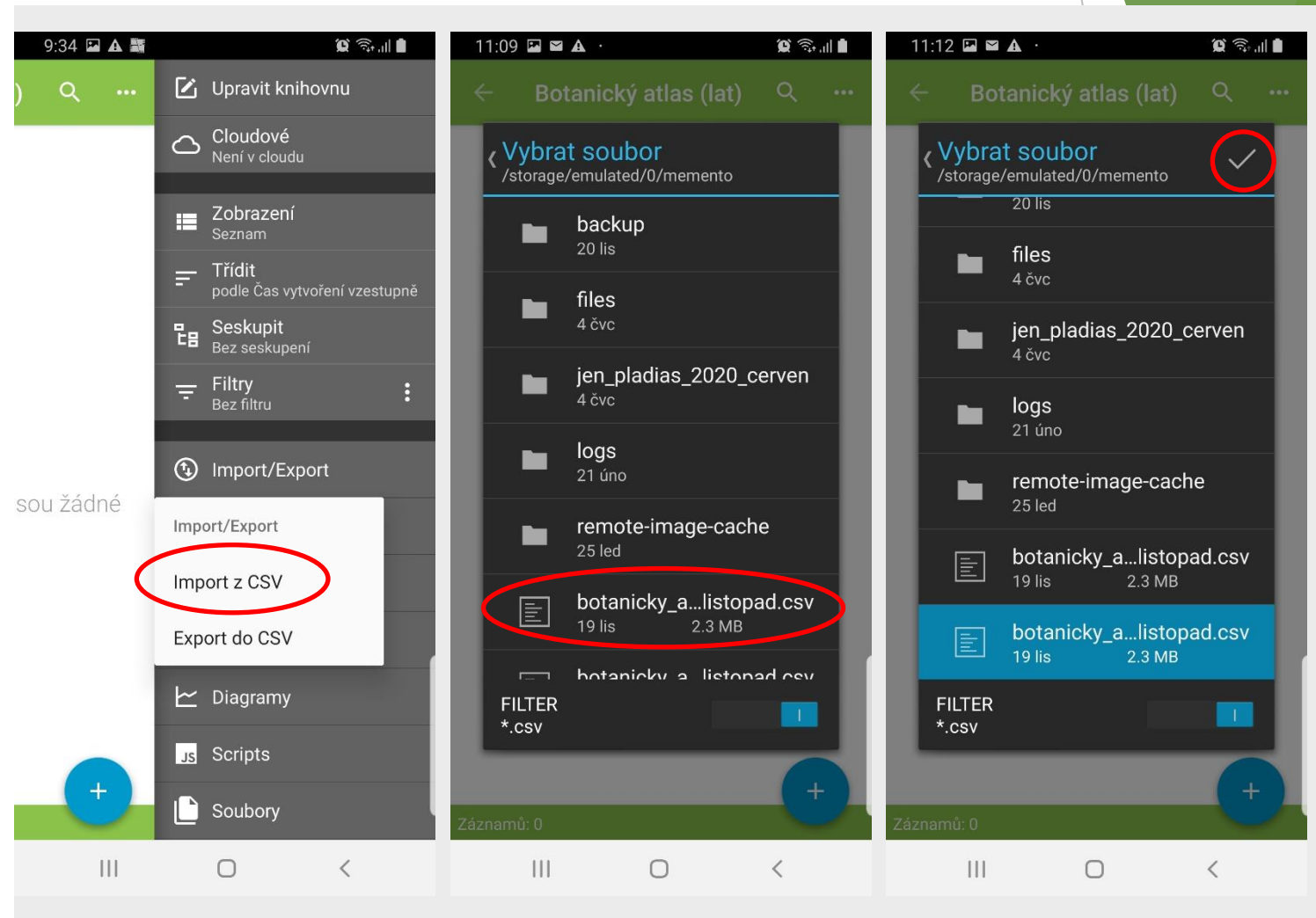
- ▶ Otevřete prázdnou šablonu Botanického atlasu.
- ▶ Nainportujte csv soubor (českou nebo latinskou verzi; tj. podle toho, jakou šablonu jste použili).





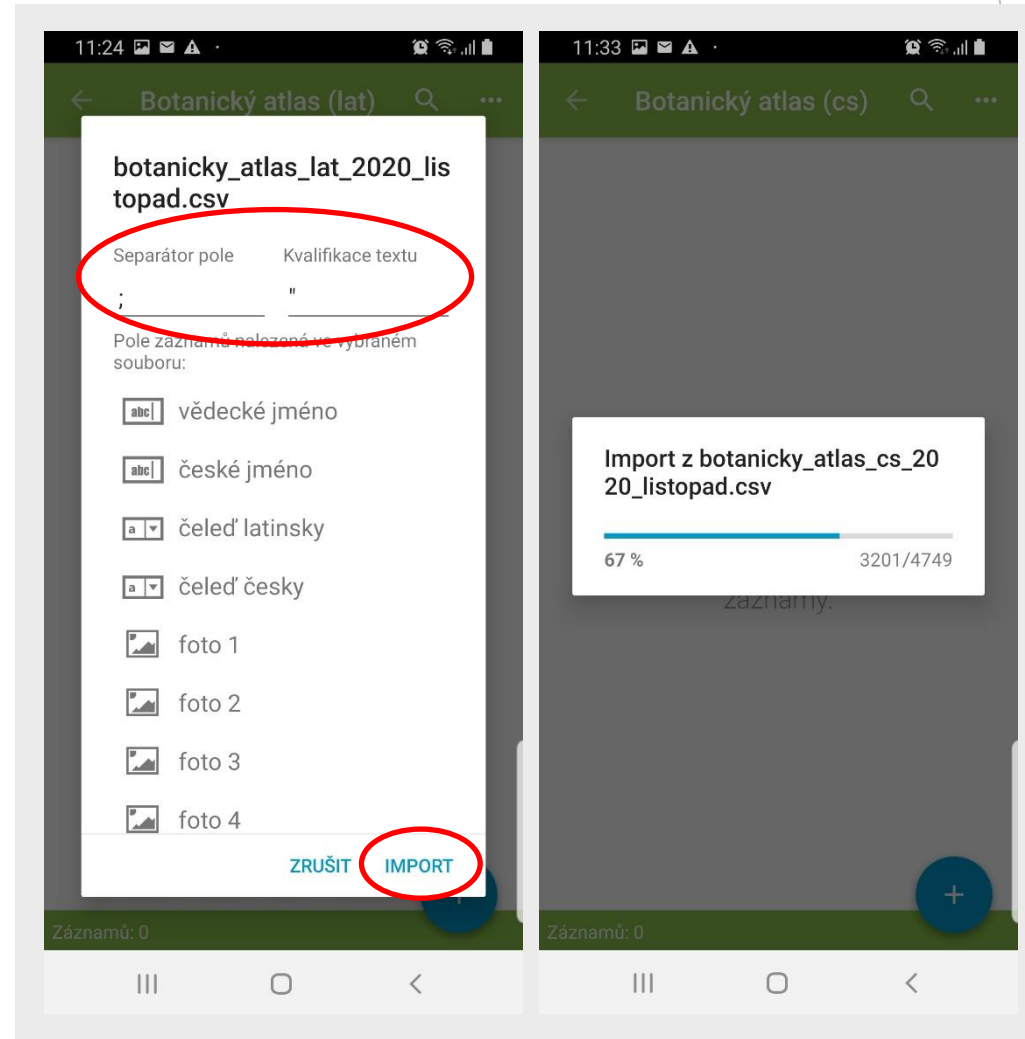
# Import dat

- ▶ Otevřete prázdnou šablonu Botanického atlasu.
- ▶ Nainportujte csv soubor (českou nebo latinskou verzi; tj. podle toho, jakou šablonu jste použili).



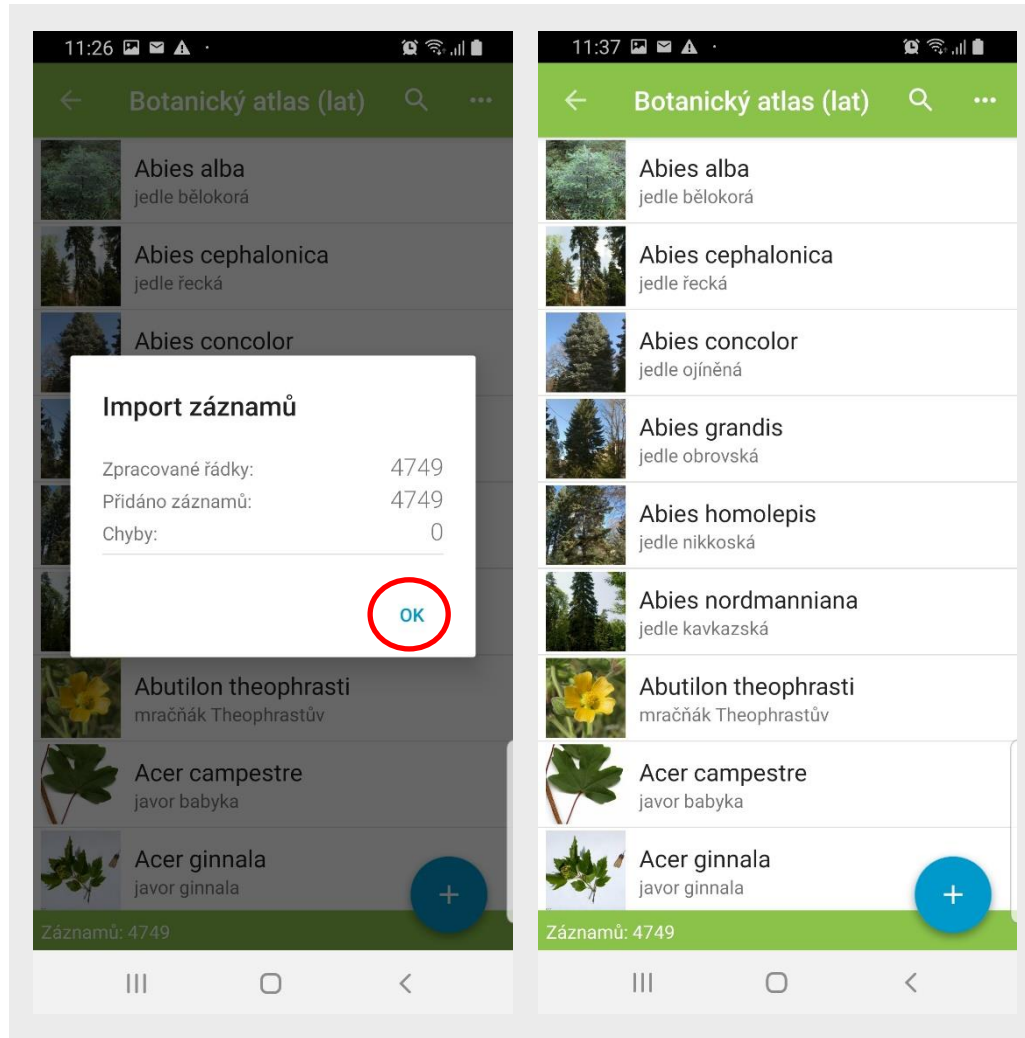
# Import dat

- ▶ Soubor nainportujte do prázdné šablony Botanického atlasu.
- ▶ Jako „Separátor pole“ zadejte středník
- ▶ Jako „Kvalifikace textu“ nechte přednastavené uvozovky

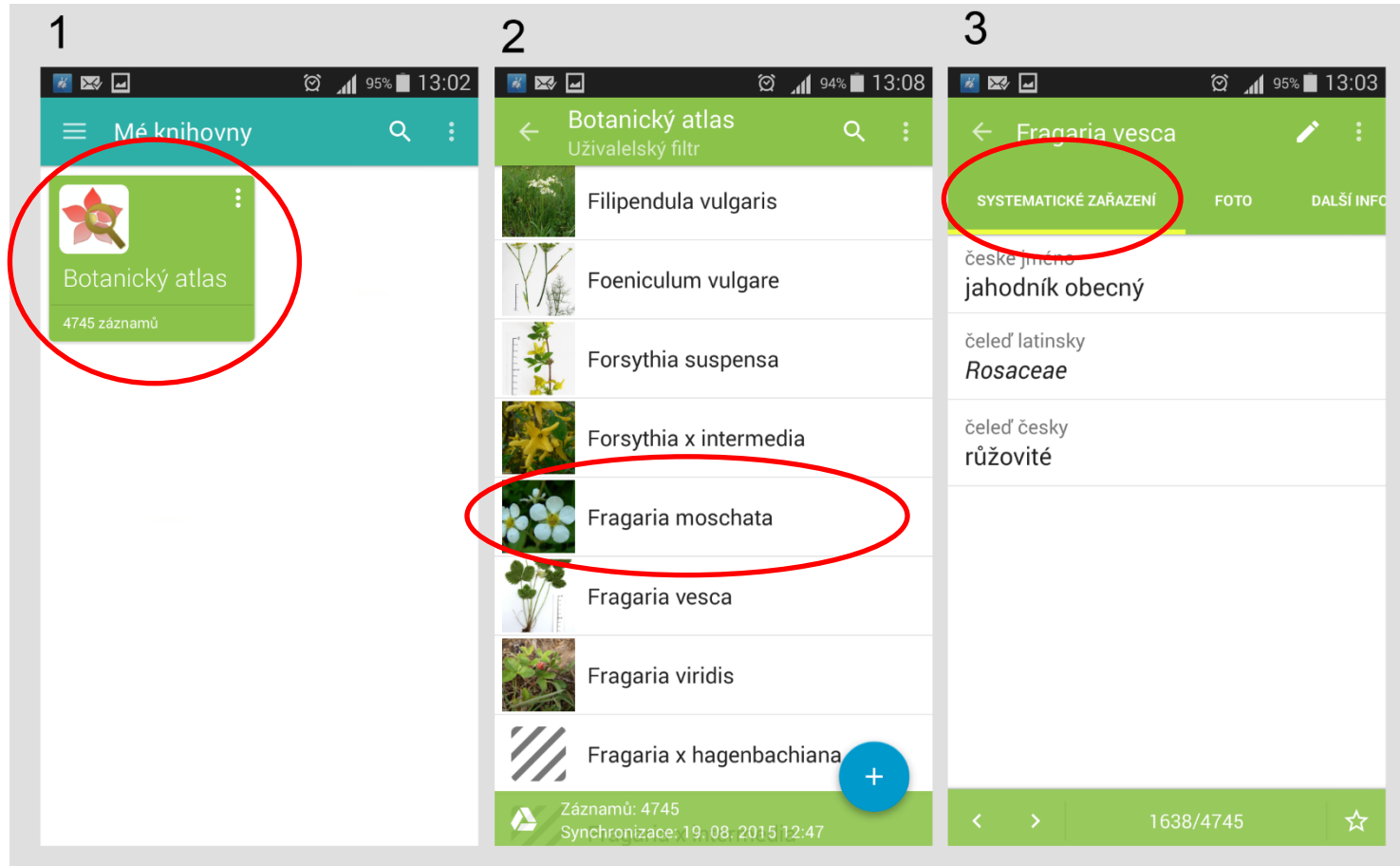


# Botanický atlas - hotovo

- Pokud jste správně provedli předchozí kroky, měli byste mít atlas úspěšně zprovozněný.

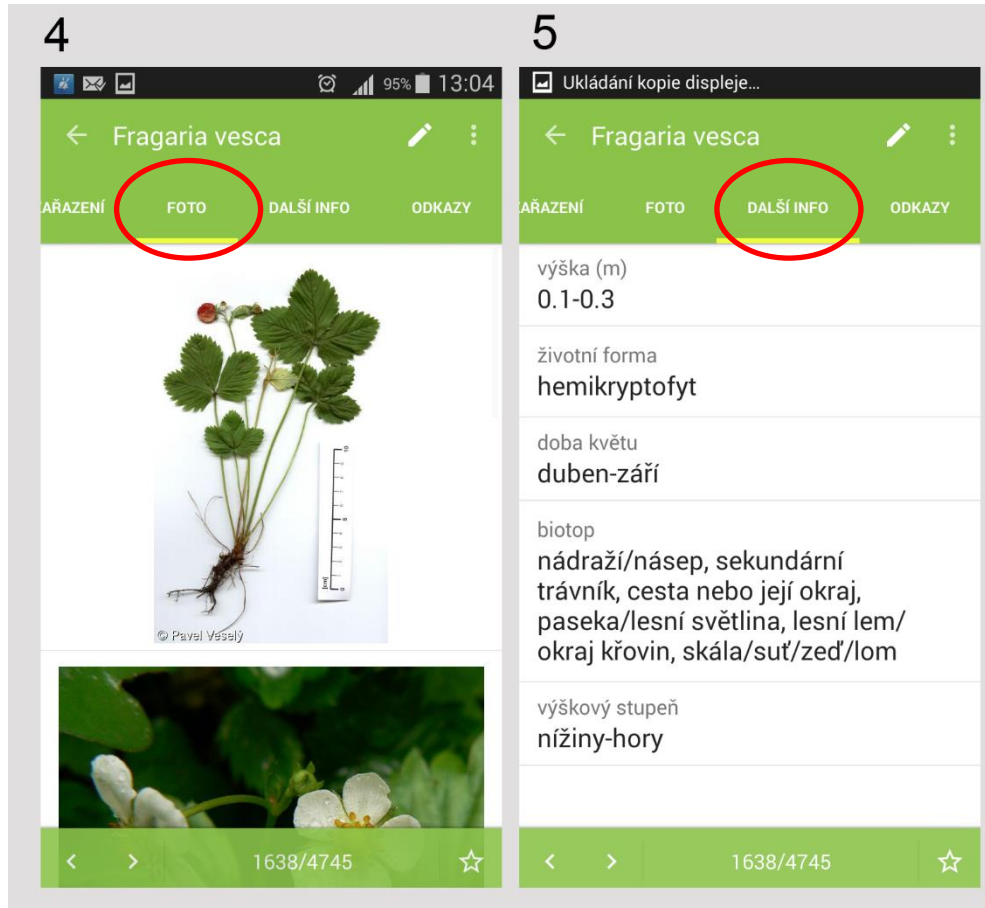


# Prohlížení Botanického atlasu



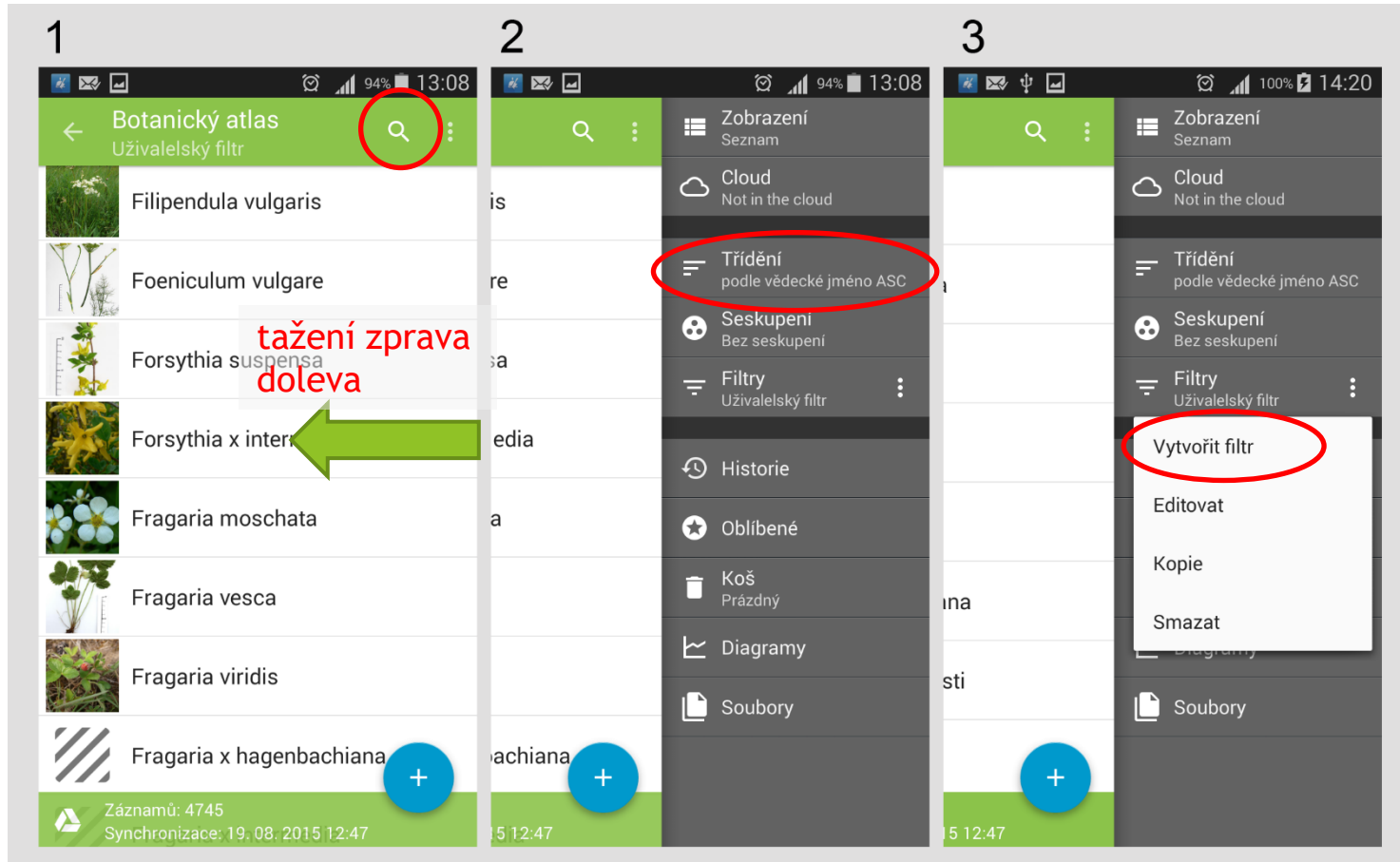
1) zvolit Botanický atlas, 2) vybrat rostlinu, 3) zobrazit profil druhu (záložka „systematické zařazení“)

# Prohlížení Botanického atlasu



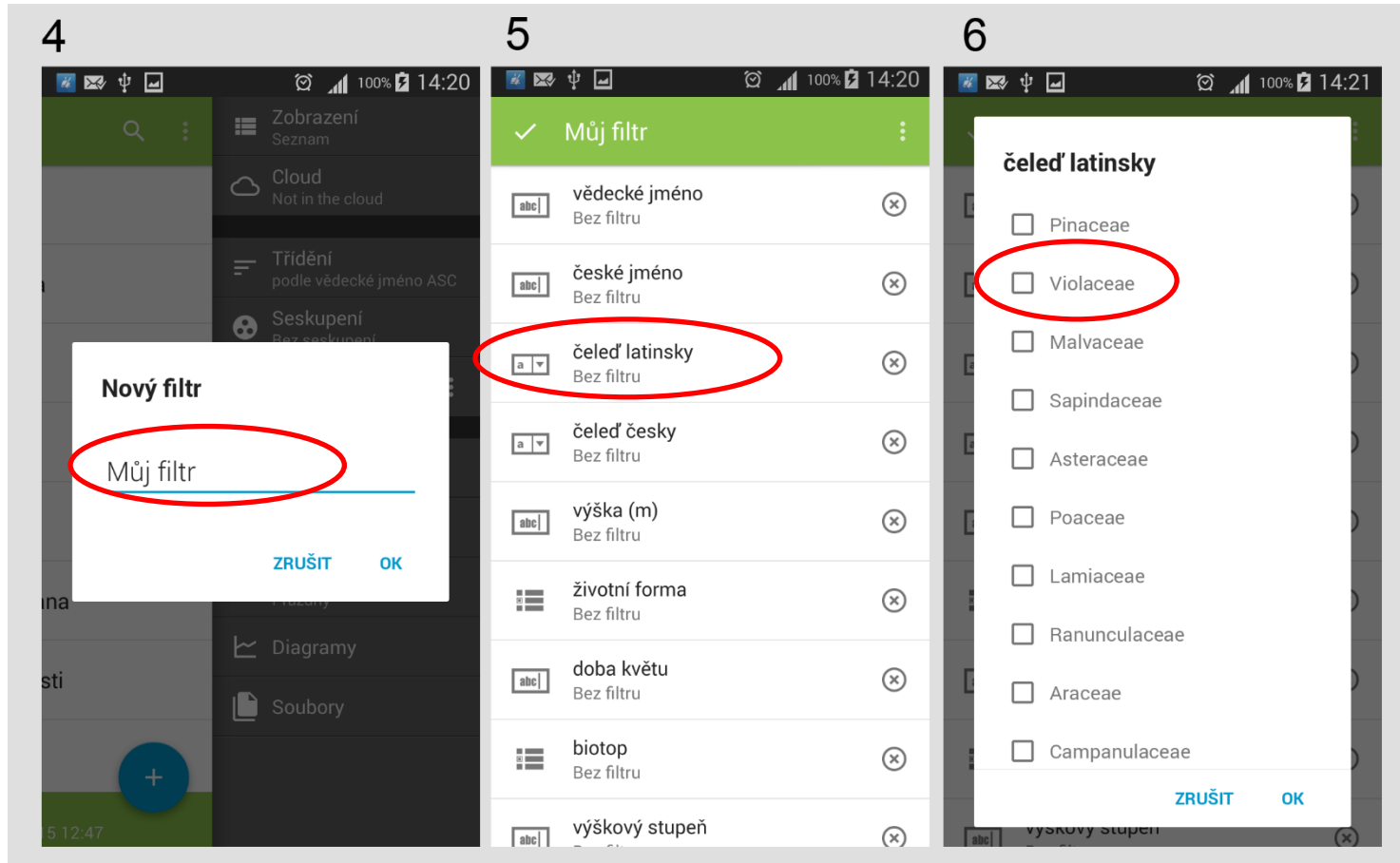
4) záložka „foto“, 5) záložka „další info“

# Hledání rostlin a filtrování



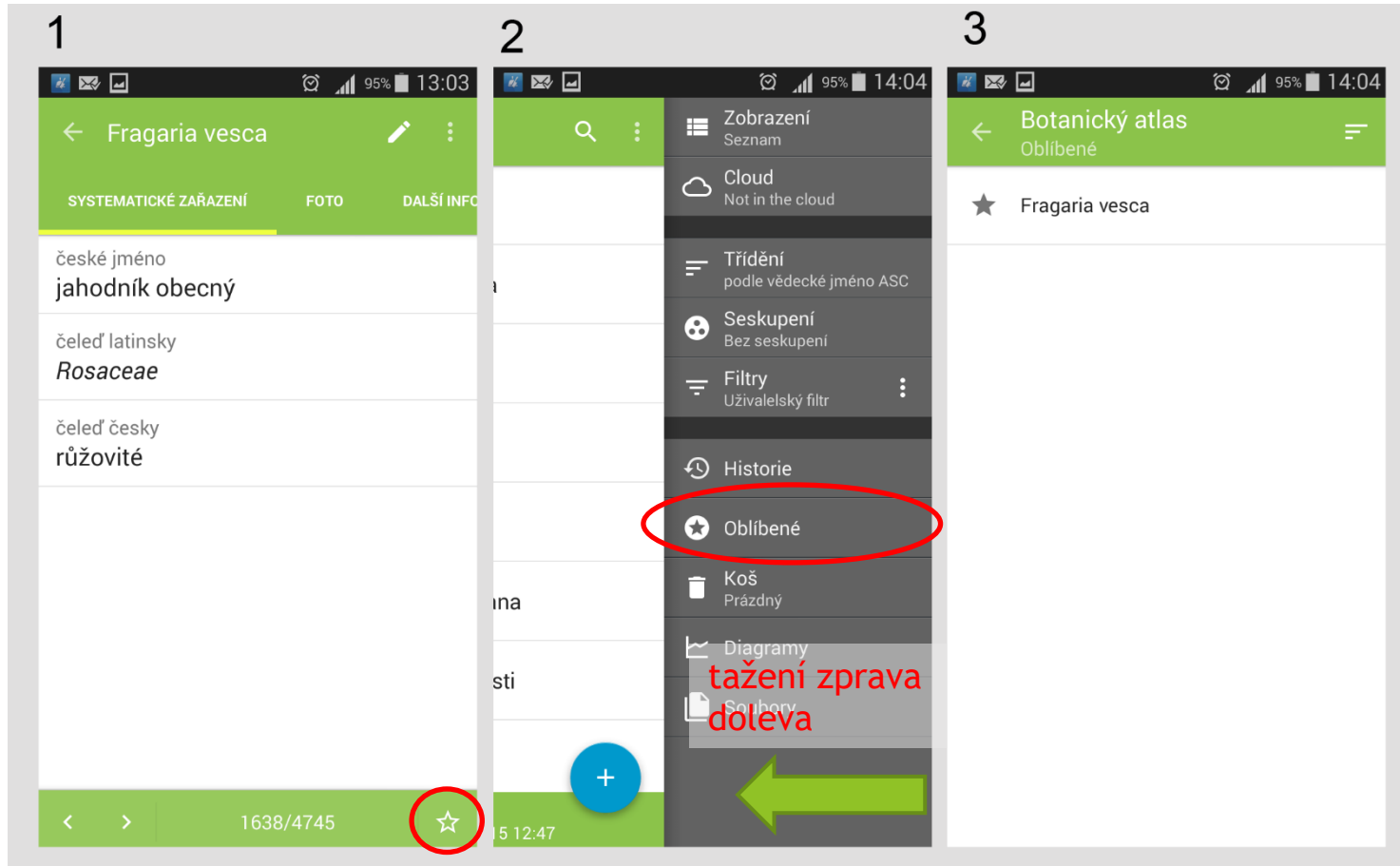
1) hledání záznamu pomocí „Lupy“, zobrazit menu, 2) vybrat „Třídění“, 3) vybrat „Vytvořit filtr“

# Hledání rostlin a filtrování



4) zadat jméno nového filtru, 5+6) vybrat podle čeho filtrovat (filtr funguje na čeledi, životní formu nebo biotop)

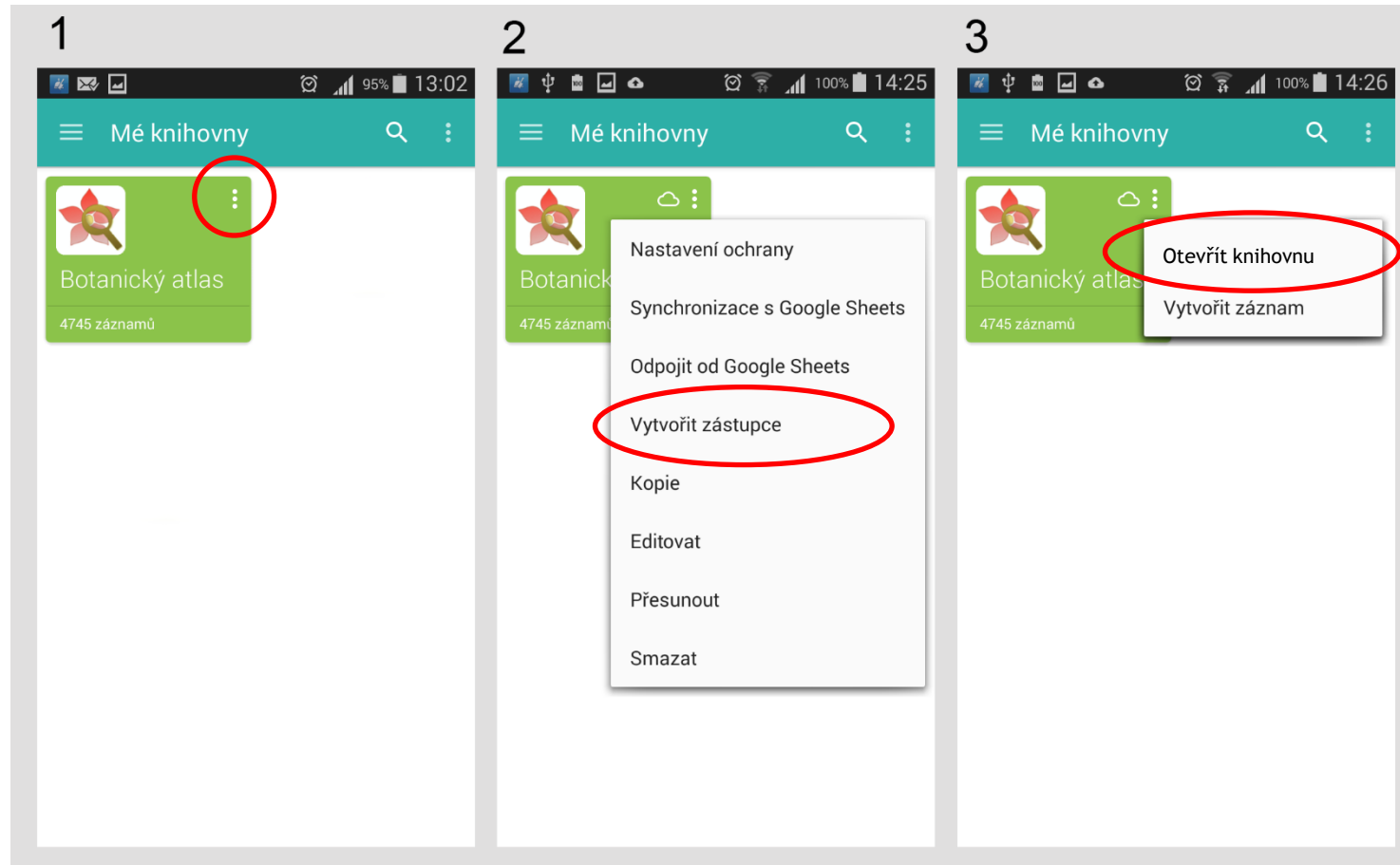
# Přidání rostliny do „Oblíbených“



1) označit položku jako „Oblíbenou“, 2) zobrazit menu a vybrat „Oblíbené“, 3) zobrazit „Oblíbené“



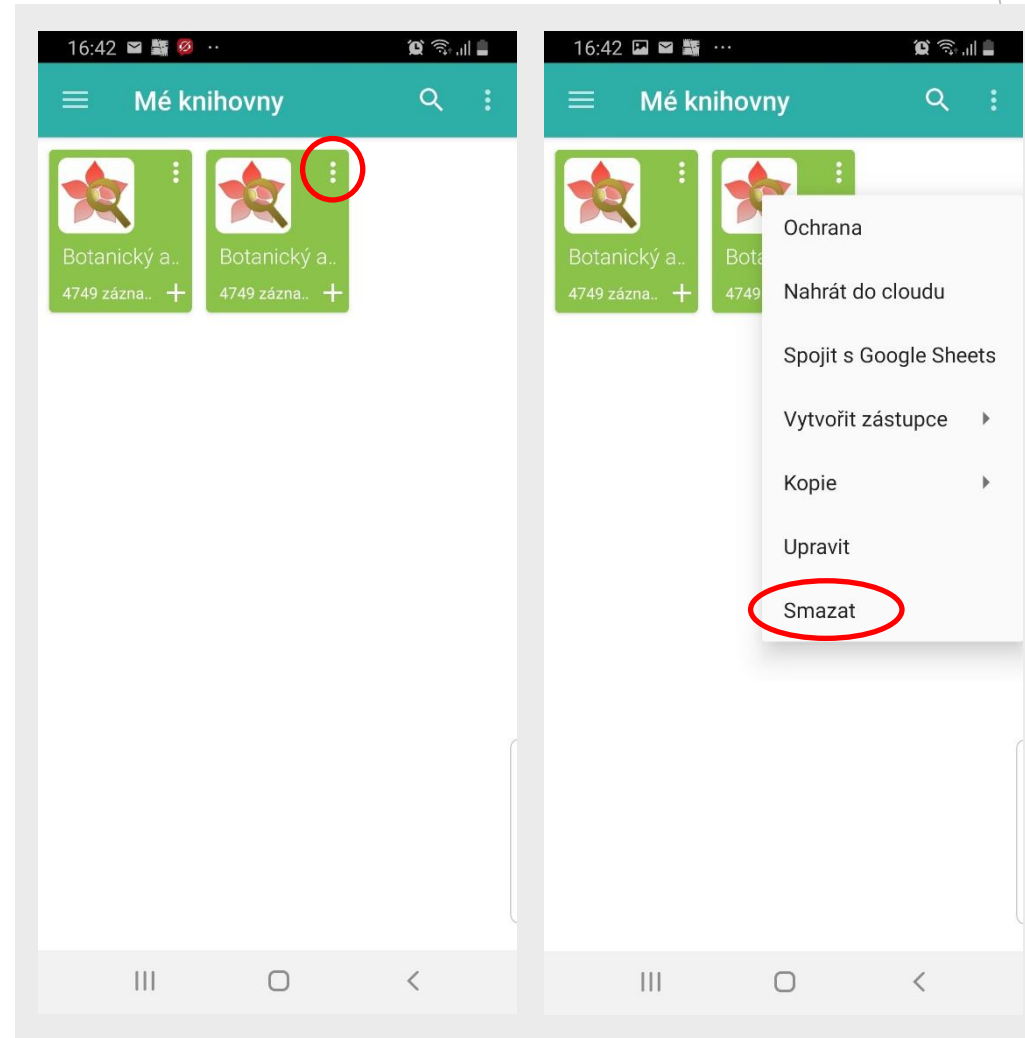
# Vytvoření zástupce na plochu



1) otevřít menu, 2) vybrat „Vytvořit zástupce“, 3) vybrat „Otevřít knihovnu“

# Aktualizace Botanického atlasu

- ▶ Pro aktualizaci stávajícího Botanického atlasu je třeba smazat knihovnu a provést všechny předchozí kroky (tj. nahrát prázdnou šablonu, naplnit ji daty a přidat fotografie do složky botanicka\_fotogalerie).
- ▶ Memento neumožňuje aktualizaci informací, pouze jejich import.



# Zdroje dat

- ▶ Botanická fotogalerie ([www.botanickafotogalerie.cz](http://www.botanickafotogalerie.cz))

## Publikace:

- ▶ Hejný S. & Slavík B. [eds] (1990, 1992): Květena České republiky. - Vols 2, 3., Academia, Praha.
- ▶ Hejný S. & Slavík B. [eds] (1988): Květena České socialistické republiky. - Vol. 1., Academia, Praha.
- ▶ Kubát K., Hrouda L., Chrtek J. jun., Kaplan Z., Kirschner J. & Štěpánek J. (eds.) (2002): Klíč ke květeně České republiky. - Academia, Praha.
- ▶ Slavík B. [ed.] (1995-2000): Květena České republiky. - Vols 4–6., Academia, Praha.
- ▶ Slavík B. & Štěpánková J. [eds] (2004): Květena České republiky. - Vol. 7., Academia, Praha.
- ▶ Stevens P. F. [ed.] (2001 - současnost): Angiosperm Phylogeny Website. - verze 9, červen 2008.
- ▶ Štěpánková J., Chrtek J. jun. & Kaplan Z. [eds] (2010): Květena České republiky. - Vol. 8., Academia, Praha.

# Možné problémy

- ▶ Nezobrazují se mi fotografie, ani když jsem je vložil/a do správné složky. Místo toho se zobrazuje hláška:  
*IO\_ERROR/storage/emulated/0/memento/files/botanicka\_fotogalerie/...* Je možné, že máte v telefonu nastavenou jinou cestu k souborům, než jaká je uvedena v souboru s příponou csv. Zkontrolujte si ji přes správce souborů (např. Total Commander ukazuje celé cesty). Pokud je cesta jiná než přednastavená *storage/emulated/0/memento/files/botanicka\_fotogalerie*, je potřeba ji upravit přímo v souboru s příponou csv ve sloupcích *foto 1-20*.

# Pomoc

V případě dalších problémů, dotazů nebo odhalených chyb se prosím obraťte na Danu Holubovou ([danmich@email.cz](mailto:danmich@email.cz)).